

摇曳露营 S2[TV] 圣地巡礼

本文章版权归 樱都字幕组 所有，整理：名字普通，排版：吃货的天空

Y U R U C A M P

ゆるキャン△ 2

SEASON

桜都字幕组

翻译：えんさん 奥利诺科之梦 名字普通

时轴：吃货的天空

校对：夕ちゃん

压制：空空

美工：阳尘器

发布：Lacia



开场土产三连



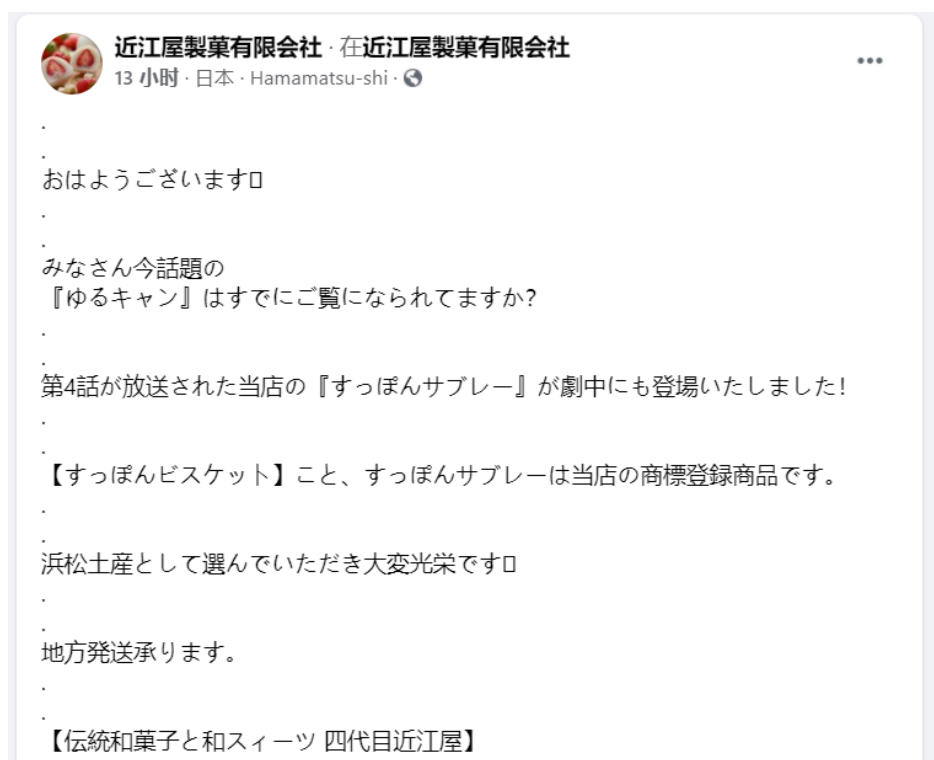
上：磐田的炖猪脚咖喱 第二话凜提到过

すっぱんサブレー 商標登録



中：静岡県滨松市 近江屋的すっぱんサブレー 一种饼干

FB 上近江屋的营销，官网：<https://supponsabure.jp/2015/12/19/spsabure/>



下：岐阜県飛騨地区特産 ひだ寿庵 栗きんとんラン グドシャ 以当地特色的栗子软点心作味道的夹心饼干
官网： <http://www.hidakotobukian.co.jp/product/>

ひだ寿庵

商品のご案内



岐阜 栗きんとんラン グドシャ

2015年	2016年	2017年
2018年	2019年	2020年

モンドセレクション **6月年連続金賞受賞** 商品

支配人おすすめ♪ 栗のほのかな香りとサクサクのクッキーを味わって下さい

10枚入	780円
20枚入	1,460円
30枚入	2,200円

(すべて税込価格)

1、岐阜県高山市上一之町 三町传统建筑保护群



飛騨高山古い町並 三町伝統的建造物群保存地区

4.3 ★★★★★ クチコミ 3,654 件 史跡

ルート・乗換

保存

付近を検索

スマートフォンに送信

共有

1600〜1868年に建てられた伝統的な江戸時代の建物が残る地区。家屋、店舗、飲食店が並ぶ。

📍 日本、〒506-0000 岐阜県高山市上一之町





2、岐阜县高山市奥飞驒温泉乡 平汤 老妹这离高山市可够远的……



平湯の湯

4.5 ★★★★★ クチコミ 216 件
露天風呂



ルート・索
換



保存



付近を検索



スマートフ
ォンに送信



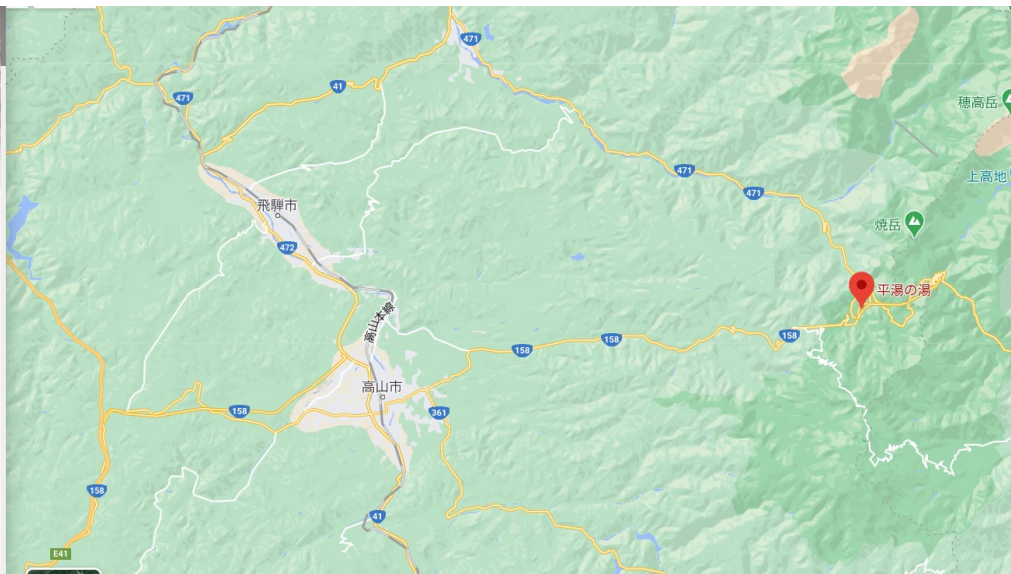
共有

岐阜 県 高山市 奥 飛驒 温泉郷 平湯 2 4, 2 4 奥
飛驒温泉郷平湯 高山市 岐阜県 506-1433 日本

午前6:00開店

hirayuonsen.or.jp

+81 578-89-3339



话语间提及的第一季也出现过的山梨市的ほったらかし温泉，以及附近的露营地



ほったらかし温泉

4.3 ★★★★★ クチコミ 7,857 件
デイスパ



ルート・索
換



保存



付近を検索



スマートフ
ォンに送信



共有

男女別の露天風呂がある温泉。日の出と富士山の
美しい眺めで知られる。

日本、〒405-0036 山梨県山梨市矢埜 1 6 6 9
-1 8

午前6:00開店

hottarakashi-onsen.com



3、静岡県滨松市东区和田町 SWEN 滨松店 大家的老朋友



科尔曼 G2 瓦斯营地灯，动画店面价格 6000 円
应该是不再生产了，网上只能找到二手的 贵于动画店面价格，二手价格约为 7000 円

④山梨县身延町身延站附近
接下来到车站为止的路程



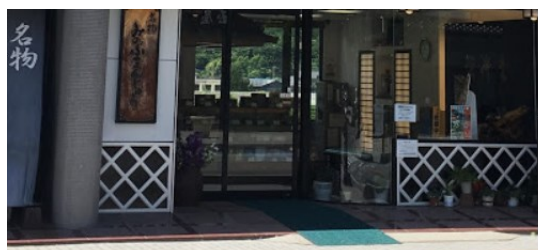
第一处



第二处



第三处



栄昇堂

4.5 ★★★★★ クチコミ 598 件・\$
和菓子屋

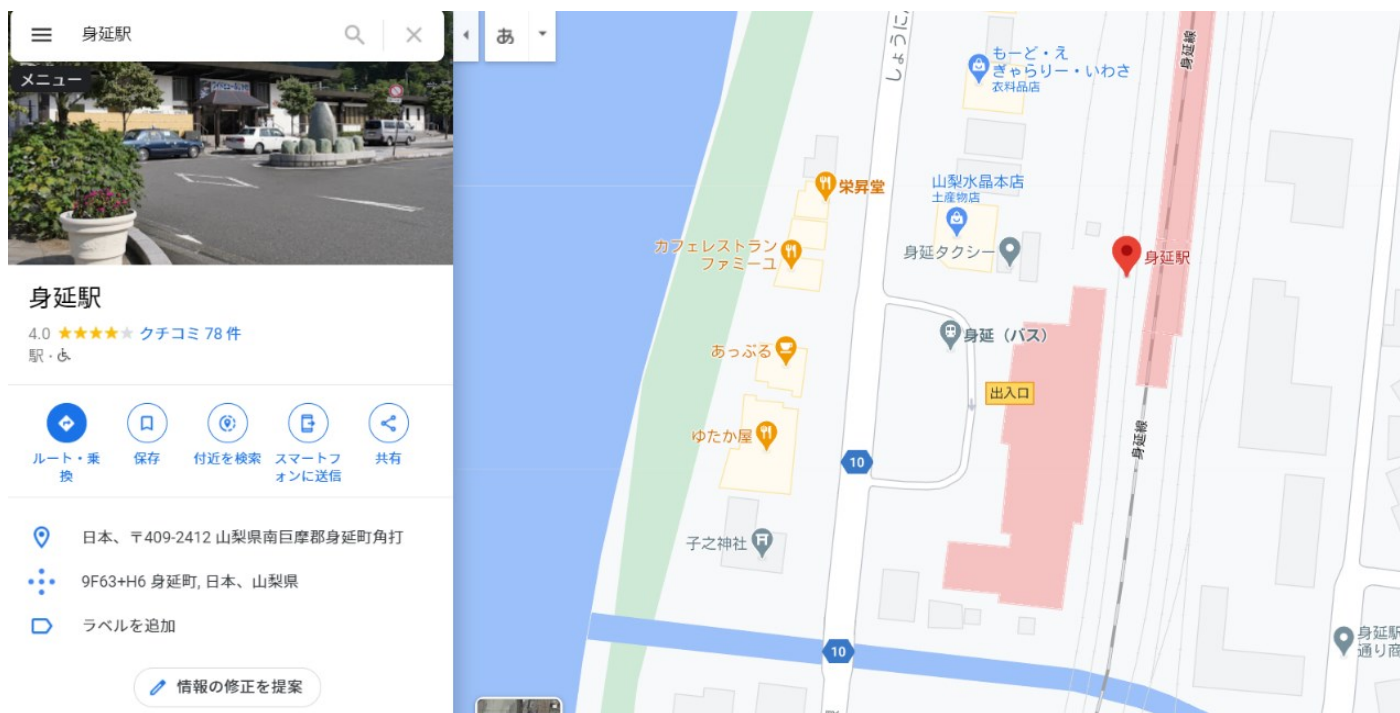


✓ イートイン・✓ テイクアウト・✗ 宅配

日本、〒409-2412 山梨県南巨摩郡身延町角打3



第四处



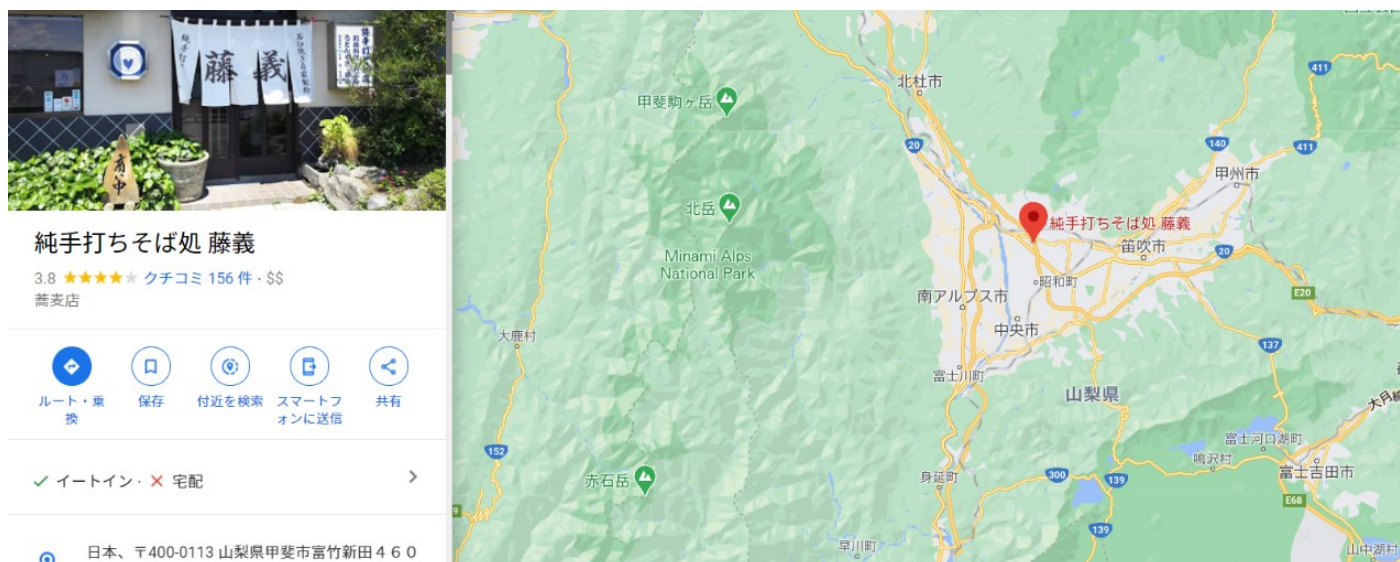
此处抚子面对的是 JR 身延线甲府方向，与其自己家所在的南部町(富士方向)正好相反



⑤山梨县甲斐市 純手打ちそば処 藤義

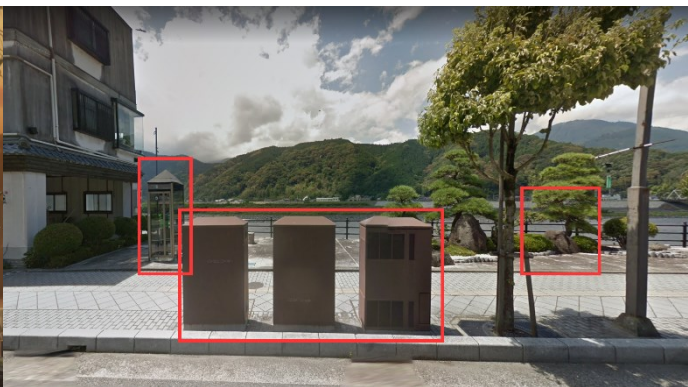
抚子和姐姐吃饭的地方 也是未来抚子打工的地方

NMD 这不也在甲斐那一块儿吗 根本不在身延站旁边好吗





店铺官网: <http://sobadokoro-fujiyoshi.com/>



ED 为老地方抚子家原型，山梨县南部町 南部桥西侧交叉口



ED 时抚子把自己刚买的手炉偷偷放在姐姐车子里了，从上面的店面价格可以推测这个手炉 1370 日元一个收工！本集对应原作第 6 卷 29/30 话